


## PROJEKT TECHNICZNY

### DANE INWESTYCJI:

Nazwa:	<b>Budowa elektroenergetycznego przyłącza kablowego nn-0,4kV</b>
Adres:	<b>Gdańsk ul. Obrońców Wybrzeża 2A</b>
Działki ewidencyjne:	<b>dz. nr 15/21, obręb 0021; 226101_1 gm. M. Gdańsk</b>
Inwestor:	<b>Energa-Operator S.A. ul. Marynarki Polskiej 130 80-557 Gdańsk</b>
Kat. Obiektu / Branża:	<b>XXVI Elektroenergetyczna</b>
Nr warunków przyłączenia:	<b>P/24/085635</b>

### AUTORZY PROJEKTU:

#### BRANŻA ELEKTROENERGETYCZNA:

Projektant:	<b>inż. Andrzej Formella</b> Uprawnienia budowlane do projektowania bez ograniczeń w specjalności instalacyjnej w zakresie sieci, instalacji i urządzeń elektrycznych i elektroenergetycznych nr GT-III-630/127/75	
Data:		<b>Kwiecień 2025 r.</b>

Energa-Operator S.A.  
Oddział w Gdańsku  
Rejon Dystrybucji w Gdańsku  
Nie zapewnia bezprzerwowej dostawy energii elektrycznej z sieci energetycznej dla w/w obiektu. Należy liczyć się z możliwością przerw w dostawie energii elektrycznej.  
Bezprzerwową dostawę energii elektrycznej można zapewnić jedynie poprzez zainstalowanie własnego źródła energii np.: agregatu prądotwórczego

Energa-Operator S.A. Oddział w Gdańsku

Dział Dokumentacji Energetycznej

Dokumentację projektową sprawdzono pod

względem zgodności z P/24/085635

Uzgodnienie nr 2025/04/02212151 UMWD

Data uzgodnienia 19.04.2025

Główny Specjalista  
ds. Dokumentacji Energetycznej

  
Maciej Jachimiek

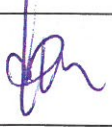
# PROJEKT ZAGOSPODAROWANIA TERENU

## DANE INWESTYCJI:

Nazwa:	Budowa elektroenergetycznego przyłącza kablowego nn-0,4kV
Adres:	Gdańsk ul. Obrońców Wybrzeża 2A
Działki ewidencyjne:	dz. nr 15/21, obręb 0021; 226101_1 gm. M. Gdańsk
Inwestor:	Energa-Operator S.A. ul. Marynarki Polskiej 130 80-557 Gdańsk
Kat. Obiektu / Branża:	XXVI Elektroenergetyczna
Nr warunków przyłączenia:	P/24/085635

## AUTORZY PROJEKTU:

### BRANŻA ELEKTROENERGETYCZNA:

Projektant:	inż. Andrzej Formella Uprawnienia budowlane do projektowania bez ograniczeń w specjalności instalacyjnej w zakresie sieci, instalacji i urządzeń elektrycznych i elektroenergetycznych nr GT-III-630/127/75	
Data:		Marzec 2025 r.

załącznik do zgłoszenia

AKTUA IV 6743 340-1-2025-KRU-118045

2025-03-25

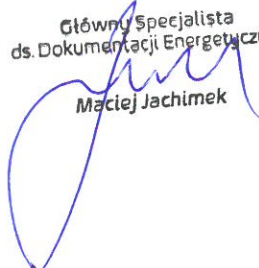
URZĄD MIEJSKI W GDAŃSKU  
WYDZIAŁ URBANISTYKI I ARCHITEKTURY  
ul. Nowe Ogrody 8/12  
80-803 Gdańsk  
(1)

Gdańsk, 18.04.2025r.

**UZGODNIENIE nr 2025/04/02212/31MMD**

Jednostka projektowa:	Uniprojekt
Temat projektu:	Budowa przyłącza nn – 0,4kV dla zasilania budynku usługowo – handlowego przy ul. Obrońców Wybrzeża 2/A w Gdańsku
Warunki/Wytyczne:	P/24/085635 z dnia 19.02.2024
Nr zadania inwest.:	-
Numer ekspl.:	Proj. linia kablowa nn Proj. złącze kablowe Z3107682
Załączniki:	1. Projekt wykonawczy – 1 kpl. 2. Wersja elektroniczna projektu pdf, mapa dwg

1. Po robotach budowlanych teren doprowadzić do stanu niegorszego aniżeli był przed ich rozpoczęciem.
2. Po wykonaniu robót budowlanych należy dostarczyć do Energa-Operator SA dokumentację powykonawczą wraz z wynikami geodezyjnej inwentaryzacji powykonawczej oraz informacją o zgodności usytuowania obiektu budowlanego z projektem zagospodarowania terenu lub odstępstwach od tego projektu.
3. Koszty napraw i strat poniesionych przez Energa-Operator SA pokrywa wykonawca robót budowlanych.
4. Stosować oznaczenia i tabliczki informacyjne zgodnie ze Standardami oznakowania i numeracji obiektów energetycznych.
5. Niniejsze uzgodnienie nie zwalnia od obowiązku dotrzymania procedury poprzedzającej rozpoczęcie robót budowlanych, określonej w ustawie z dnia 7 lipca 1994r. Prawo Budowlane oraz odpowiedzialności w zakresie stosowania obowiązujących przepisów budowy i norm.

Główny Specjalista  
ds. Dokumentacji Energetycznej  
  
Maciej Jachimek



### Uprzejmie informujemy

Zgodnie z art. 13 ust. 1 i ust. 2 Rozporządzenia Parlamentu Europejskiego i Rady (UE) 2016/679 z dnia 27 kwietnia 2016 r. w sprawie ochrony osób fizycznych w związku z przetwarzaniem danych osobowych i w sprawie swobodnego przepływu takich danych oraz uchylenia dyrektywy 95/46/WE (zwane dalej RODO) uprzejmie informujemy, że:

- 1) Administratorem Pani/Pana danych osobowych (ADO) jest: ENERGA – OPERATOR SA z siedzibą w Gdańsku, przy ulicy Marynarki Polskiej 130, 80-557.
- 2) Z inspektorem ochrony danych (IOD) może Pani/Pan skontaktować się pod adresem e-mail: [iod@energa-operator.pl](mailto:iod@energa-operator.pl) lub korespondencyjnie na adres ADO (pkt 2).
- 3) Dane osobowe przetwarzane będą na podstawie art. 6 ust 1 lit. f RODO, czyli w celu realizacji prawnie uzasadnionych interesów administratora. Prawnne uzasadnionymi interesami ADO jest: umocowanie pełnomocnika oraz obrona i dochodzenie roszczeń ADO wynikających z przepisów prawa.
- 4) Podanie danych jest niezbędne do przygotowania oświadczenia woli i ustanowienia pełnomocnictwa.
- 5) Odbiorcą danych osobowych mogą zostać:
  - a. Uprawnione organy instytucje publiczne,
  - b. Podmioty Grupy Energa i Grupy Orlen,
  - c. Podmioty dostarczające korespondencję,
  - d. Podmioty wykonujące usługi archiwizacyjne oraz niszczenia dokumentacji,
  - e. Podmioty świadczące usługi obsługi prawnej,
  - f. Podmioty świadczące usługi serwisu i obsługi technicznej urządzeń wykorzystywanych przez ADO,
  - g. Podmioty świadczące usługi informatyczne.

ADO może powierzyć Twoje dane dostawcom usług lub produktów działającym na jego rzecz na podstawie umowy powierzenia przetwarzania danych osobowych, wymagając od takich podmiotów wykonywania czynności na udokumentowane polecenia ADO, pod warunkiem zachowania poufności i zapewnienia ochrony prywatności oraz bezpieczeństwa Twoich danych osobowych.

- 6) Dane będą przetwarzane przez okres niezbędny do realizacji celów przetwarzania wskazanych w pkt 4. W zakresie realizacji uzasadnionych interesów ADO, dane będą przetwarzane do chwili ustania pełnomocnictwa lub pozytywnego rozpatrzenia wniesionego przez Panią/Pana sprzeciwu wobec przetwarzania danych, a po tym okresie przez okres czasu wynikający z przepisów powszechnie obowiązującego prawa.
- 7) Informujemy o przysługującym prawie do:
  - a. dostępu do swoich danych osobowych i żądania ich kopii,
  - b. sprostowania swoich danych osobowych,
  - c. żądania ograniczenia przetwarzania swoich danych,
  - d. usunięcia danych, jeżeli nie jest realizowany żaden inny cel przetwarzania i nie zachodzą przesłanki wyłączające, wynikające z art. 17 RODO.

W stosunku do danych przetwarzanych na podstawie prawnie uzasadnionych interesów realizowanych przez administratora przysługuje Pani/Panu prawo złożenia sprzeciwu wobec przetwarzania danych osobowych,

Z uprawnień można skorzystać kontaktując się pisemnie lub e-mail z ADO lub IOD (pkt 2, 3).

- 8) Informujemy o prawie wniesienia skargi do organu nadzorczego. W Polsce organem takim jest Prezes Urzędu Ochrony Danych Osobowych.

Harmonogram prac - podłączenie urządzeń do istniejącej sieci elektroenergetycznej

Temat:

Górniki ul. Obruców Wybrzeża

OBI:

Prace PPN:

Podpięcie kabli nn.

Czas wyłączenia:

0,5h

Liczba zasilanych odbiorców:

100%

Liczba zastosowanych agregatów:

0

Obiekt zasilany agregatem:

\_\_\_\_\_

Moc zastosowanych agregatów:

1

2

3

\_\_\_\_\_

Zakres prac dla SPNS (mostki, przełączenia, itp..)

\_\_\_\_\_

Imię i Nazwisko:

  
Inżynier  
ds. Stacji SN/nn  
Dariusz Buksiński

## SPIS TREŚCI

1. TEMAT.....	3
2. ZAKRES RZECZOWY PROJEKTOWANYCH SIECI I URZĄDZEŃ.....	3
3. OŚWIADCZENIE PROJEKTANTA.....	4
4. UPRAWNIENIA BUDOWLANE.....	5
5. PODSTAWA OPRACOWANIA.....	8
6. UZGODNIONY Z ENERGA-OPERATOR S.A. PZT.....	13
7. ODPIS PROTOKOŁU Z NARADY KOORDYNACYJNEJ.....	15
8. UZGODNIENIA BRANŻOWE.....	21
9. DECYZJE ADMINISTRACYJNE.....	22
10. MPZP LUB DECYZJA LOKALIZACYJNA.....	23
11. STAN ISTNIEJĄCY.....	23
12. ROZBIÓRKI.....	23
13. LINIA SN (NAPOWIETRZNA/KABLOWA).....	23
14. STACJA TRANSFORMATOROWA SN/NN.....	23
15. LINIA NN KABLOWA.....	23
16. OŚWIETLENIE ULICZNE.....	23
17. PRZYŁĄCZA SN (NAPOWIETRZNE/KABLOWE).....	23
18. PRZYŁĄCZA NN (NAPOWIETRZNE/KABLOWE).....	23
19. OCHRONA PRZECIWPRZEPięCIOWA LINII SN.....	24
20. OCHRONA PRZECIWPRZEPięCIOWA STACJI TRANSFORMATOROWEJ SN/NN.....	24
21. OCHRONA PRZECIWPRZEPięCIOWA LINII NN.....	24
22. OCHRONA OD PORAŻEŃ PRĄDEM ELEKTRYCZNYM W LINII NAPOWIETRZNEJ SN.....	24
23. OCHRONA OD PORAŻEŃ PRĄDEM ELEKTRYCZNYM STACJI TRANSFORMATOROWEJ SN/NN.....	24
24. OCHRONA OD PORAŻEŃ PRĄDEM ELEKTRYCZNYM W SIECI NN.....	24
25. OBLICZENIA TECHNICZNE.....	25
26. OPINIA GEOTECHNICZNA.....	27
27. ZESTAWIENIE DANYCH NA UMIESZCZENIE URZĄDZEŃ W PASIE DROGOWYM.....	27
28. KOLIZJE/SKRZYŻOWANIA.....	27
29. INGERENCJA W ZIELEŃ WYSOKĄ.....	27
30. OCHRONA KONSERWATORSKA.....	27
31. OPIS PROJEKTU ZAGOSPODAROWANIA TERENU.....	27
32. OBSZAR ODDZIAŁYWANIA INWESTYCJI.....	28
33. UWAGI.....	28
34. ZESTAWIENIE MONTAŻOWE I DEMONTAŻOWE.....	29
35. PZT.....	31
36. SCHEMATY JEDNOKRESKOWE.....	33
37. INNE RYSUNKI.....	35
38. INFORMACJA BIOZ.....	36
39. ZDJĘCIA.....	40

## 1. TEMAT

Przedmiotem niniejszego opracowania jest budowa elektroenergetycznego przyłącza kablowego nn-0,4kV dla potrzeb zasilania budynku usługowo-handlowego w miejscowości Gdańsk przy ul. Obrońców Wybrzeża 2A, dz. 15/21 ob. 0021 gm. M. Gdańsk

## 2. ZAKRES RZECZOWY PROJEKTOWANYCH SIECI I URZĄDZEŃ

WYMIANA POJEDYNCZEGO SŁUPA SN:	NIE DOTYCZY
LINIA NAPOWIETRZNA:	NIE DOTYCZY
ROZŁĄCZNIK NAPOWIETRZNY SN:	NIE DOTYCZY
LINIA KABLOWA SN:	NIE DOTYCZY
MUFY KABLOWE:	NIE DOTYCZY
GŁOWICE KABLOWE:	NIE DOTYCZY
OGRANICZNIKI PRZEPIEĆ:	NIE DOTYCZY
ZŁĄCZE KABLOWE SN:	NIE DOTYCZY
STACJA TRANSFORMATOROWA KONTENEROWA SN/NN:	NIE DOTYCZY
TRANSFORMATOR:	NIE DOTYCZY
WYMIANA POJEDYNCZEGO SŁUPA NN:	NIE DOTYCZY
LINIA NAPOWIETRZNA NN:	NIE DOTYCZY
PRZYŁĄCZE NAPOWIETRZNE:	NIE DOTYCZY
<b>SZAFKA POMIAROWA:</b>	<b>P3-Rs/LZV/LZR/F</b>
<b>PRZYŁĄCZE/A KABLOWE:</b>	<b>YAKXS 4x120mm<sup>2</sup>, L=5m (2m)</b>
PRZYŁĄCZE NAPOWIETRZNE NN:	NIE DOTYCZY
SZAFKA POMIAROWA:	NIE DOTYCZY
LINIA KABLOWA NN:	NIE DOTYCZY
KABLOWA ROZDZIELNICA SZAFOWA:	NIE DOTYCZY
SŁUPOWY ROZŁĄCZNIK BEZPIECZNIKOWY:	NIE DOTYCZY
PRZECISK:	NIE DOTYCZY
RZEWIERT:	NIE DOTYCZY



### 3. OŚWIADCZENIE PROJEKTANTA

#### OŚWIADCZENIE

Oświadczam, że niniejsze opracowanie projektu:

**Budowa elektroenergetycznego przyłącza kablowego nn-0,4kV w miejscowości Gdańsk przy ul. Obrońców Wybrzeża 2A, dz. 15/21 ob. 0021 gm. M. Gdańsk**

jest sporządzone zgodnie z obowiązującymi przepisami oraz zasadami wiedzy technicznej w rozumieniu art. 34 ust.3 pkt.3 ustawy z dnia 07.07.1994r. „Prawo Budowlane” (Dz.U. z 20 grudnia 2021r. poz. 2351 z późniejszymi zmianami i aktualizacjami obowiązującymi na dzień sporządzenia projektu).

**Oświadczam, że niniejszy projekt został opracowany zgodnie z obowiązującymi Standardami Technicznymi w Energa-Operator S.A., na dzień składania oświadczenia.**

Mosty, 04.04.2025 r.

inż. Andrzej Formella

Uprawnienia budowlane do projektowania bez ograniczeń  
w specjalności instalacyjnej w zakresie sieci, instalacji  
i urządzeń elektrycznych i elektroenergetycznych  
nr GT-III-630/127/75

## 5. PODSTAWA OPRACOWANIA

Niniejszy projekt techniczny został opracowany na podstawie:

- zlecenia na wykonanie projektu;
- warunków przyłączenia nr P/24/085635 wydanych przez Energa-Operator S.A., Oddział w Gdańsku;
- inwentaryzacji w terenie;
- obowiązujących norm i przepisów;
- uzgodnień branżowych;
- ustawy prawo budowlane;
- standardów technicznych obowiązujących w Energa-Operator S.A. Oddział w Gdańsku

Numer P/24/085635

Miejscowość Gdańsk

Data 19-12-2024

**WARUNKI PRZYŁĄCZENIA**

DO SIECI ELEKTROENERGETYCZNEJ ENERGA-OPERATOR SA

Oddział w Gdańsku

1. Przyłączany obiekt:  
Nazwa: budynek usługowo-handlowy  
Adres (Nr działki): Gdańsk, ul. Obrońców Wybrzeża 2/A  
gm. Gdańsk, działka numer 15/21
2. Grupa przyłączeniowa: grupa V
3. Moc przyłączeniowa: 25.5 kW  
W tym:  
Lokal usługowy U1 – 12,5 kW  
Lokal usługowy U2 – 6,5 kW  
Lokal usługowy U3 – 6,5 kW
4. Miejsce przyłączenia:  
GPZ - GPZ PRZYMORZE [00800]  
Linia 15 kV kier. KOŁOBRZESKA 56 [00800-28]  
Stacja SN/nn OBROŃCÓW WYBRZEŻA 6 [1349]  
Obwód nn W-2205P, OBROŃCÓW WYBRZEŻA 6B, YAKY 4x70, lb=125a [1349-400-1]  
Obiekt Złącze, szafka [nN] Obrońców Wybrzeża 6 [Z3103265]
5. Miejsce dostarczania energii elektrycznej:  
zaciski prądowe na listwie zaciskowej w złączu w kierunku instalacji przyłączanej;
6. Rodzaj przyłącza: kablowe
7. Zakres prac niezbędnych do realizacji przyłączenia oraz wymagania w zakresie wyposażenia niezbędnego do współpracy z siecią:
  - 7.1. Zakres inwestycji realizowanych przez ENERGA-OPERATOR SA
    - 7.1.1. Urządzenia WN i SN:  
-
    - 7.1.2. Stacja transformatorowa:  
-
    - 7.1.3. Urządzenia nn:  
Budowa przyłącza kablowego nn-0,4kV typu YAKXS4x120 od złącza Z3103265 linii kablowej T-1349-400 do proj. szafki pomiarowej P3-Rs/LZV/LZR/F dla zasilania wnioskowanego obiektu. Lokalizację szafki pomiarowej należy uzgodnić z Wnioskodawcą.
    - 7.1.4. Wyposażenie urządzeń, instalacji lub sieci, niezbędne do współpracy z siecią, do której instalacje lub sieci są przyłączane:  
-
    - 7.1.5. Zabezpieczenie sieci przed zakłóceniami elektrycznymi powodowanymi przez urządzenia, instalacje lub sieci wnioskodawcy:  
-
    - 7.1.6. Dostosowanie przyłączanych urządzeń, instalacji lub sieci do systemów sterowania dyspozytorskiego:  
-
    - 7.1.7. Demontaże:  
-
  - 7.2. Zakres inwestycji realizowanych przez Podmiot Przyłączany:  
Odbiorca wykona instalację przyłączaną w obiekcie przyłączanym do poboru mocy, od miejsca rozgraniczenia własności stron. Wykonanie tych czynności powinno zostać potwierdzone w "Oświadczeniu o gotowości instalacji przyłączanej".;
8. Wymagany stopień skompensowania mocy bierniej:  
tgφ QI: 0.4  
tgφ QIV: 0
9. Wymagania dotyczące układu pomiarowo-rozliczeniowego i systemu pomiarowo-rozliczeniowego:
  - 9.1. Miejsce zainstalowania:  
Zgodnie z załącznikiem nr 1.
  - 9.2. Rodzaj i prąd znamionowy oraz miejsce usytuowania zabezpieczenia przedlicznikowego / głównego:  
Zgodnie z załącznikiem nr 1 zainstalowane na tablicach pomiarowych.
  - 9.3. Sposób pomiaru: Zgodnie z załącznikiem nr 1.
  - 9.4. Rodzaj mierzonej energii: Zgodnie z załącznikiem nr 1.

- 9.5. Przystosowanie układów pomiarowo-rozliczeniowych do systemów zdalnego odczytu danych pomiarowych: Zgodnie z systemem zdalnego odczytu liczników ENERGA-OPERATOR SA.
- 9.6. Wymagania dodatkowe:
- Dla pomiaru pośredniego lub półpośredniego, zastosować odpowiednie przekładniki i listwę kontrolno-pomiarową a w obwodach wtórnych pomiaru wykonać zabezpieczenie obwodów napięciowych liczników oraz optyczną sygnalizację zaniku napięcia.
  - Dla poszczególnych etapów budowy przewidzieć pomiar dostosowany do poboru mocy.
  - Urządzenia pomiarowe winny być osłonięte i przystosowane do opłombowania.
  - Wymagania techniczne dla układów transmisji danych pomiarowych określone są w Instrukcji Ruchu i Eksploatacji Sieci Dystrybucyjnej ENERGA-OPERATOR SA
  - Zaleca się zgrupowanie układów pomiarowych w tablicach rozdzielczych budynku lub w wydzielonych w tym celu pomieszczeniach dostępnych dla służb Operatora.
  - W celu zapewnienia możliwości instalacji systemu zdalnego odczytu układów pomiarowych należy
    - W miejscach grupowania liczników lub w tablicach rozdzielczych budynku przewidzieć miejsce do zainstalowania koncentratorów.
    - Od liczników do koncentratorów oraz od koncentratorów do tablicy głównej, złącza kablowego oraz anten systemu zdalnego odczytu należy ułożyć dodatkowe rury przeznaczone do zainstalowania przewodów komunikacyjnych łączących układy pomiarowe z układem transmisji danych pomiarowych.
  - inne:
10. Dane dotyczące sieci oraz parametry w zakresie elektroenergetycznej automatyki zabezpieczeniowej i systemowej
- 10.1. Dotyczy sieci o napięciu do 1 kV:
- Układ sieci TN-C
  - Napięcie znamionowe sieci 0,4 kV
  - Maksymalny prąd zwarcia w sieci 26 kA  
Rzeczywistą wartość prądu zwarcia oblicza projektant.
  - System ochrony od porażeń Samoczynne wyłączenie zasilania
- 10.2. Dotyczy sieci o napięciu powyżej 1 kV:
- Sposób pracy punktu neutralnego sieci Sieć 15 kV pracuje z punktem zerowym uziemionym przez dławik (sieć skompensowana)
  - Napięcie znamionowe sieci 15 kV
  - Prąd zwarcia doziemnego 35 A
  - Czas wyłączenia zwarcia doziemnego 3 s
  - Moc zwarcia na szynach 15 kV 230 MVA
  - Czas wyłączenia zwarcia wielofazowego 0.6 s  
w stacji 110/15 kV GPZ PRZYMORZE  
Rzeczywistą wartość prądu zwarcia wielofazowego oblicza projektant na podstawie mocy zwarcia.
  - System ochrony od porażeń uziemienie ochronne
- 10.3. Inne:
11. Dane znamionowe urządzeń, instalacji i sieci oraz dopuszczalne graniczne parametry ich pracy
- | Rodzaj urządzenia/instalacji/sieci | Napięcie znam. [kV] | Moc znam. [kW] | Prąd rozruchu [A] |
|------------------------------------|---------------------|----------------|-------------------|
|                                    |                     |                |                   |
12. Inne ustalenia:
- 12.1. Dotyczy projektu budowlanego:  
ENERGA opracuje projekty budowlane - wykonawcze linii kablowych (zgodnie z obowiązującymi w ENERGA-OPERATOR SA standardami technicznymi i Wytycznymi do Projektowania) i uzgodnić je z ENERGA - OPERATOR SA Oddział w Gdańsku, Rejon Dystrybucji w Gdańsku- Dział Dokumentacji Energetycznej.;
- 12.2. Dotyczy współpracy ruchowej:
- 12.3. Dotyczy umowy o przyłączenie:
- 12.4. Inne wymagania:
13. Użytkowane urządzenia elektryczne powinny spełniać wymagania określone w obowiązujących przepisach dotyczących kompatybilności elektromagnetycznej.
14. Przy realizacji niniejszych warunków przyłączenia należy uwzględnić wymagania określone w Instrukcji Ruchu i Eksploatacji Sieci Dystrybucyjnej obowiązującej na terenie działania ENERGA-OPERATOR SA.
15. Standardy jakościowe energii elektrycznej określa Rozporządzenie Ministra Gospodarki z dnia 4 maja 2007 roku (Dz.U. Nr 93 poz. 623 z 2007 r.).



ENERGA-OPERATOR SA nie zapewnia bezprzerwowej dostawy energii do sieci elektroenergetycznej dla ww. obiektu. Należy liczyć się z możliwością przerw w dostawie energii elektrycznej. Bezprzerwową dostawę energii elektrycznej można zapewnić jedynie poprzez zainstalowanie własnego źródła energii (np. agregatu prądotwórczego, urządzenia UPS, itp.) po uprzednim uzgodnieniu warunków jego instalacji z ENERGA-OPERATOR SA Oddział w Gdańsku

16. Zawarcie umowy o przyłączenie stanowi podstawę do rozpoczęcia realizacji prac projektowych i budowlano-montażowych, na zasadach określonych w tej umowie. Projekt umowy o przyłączenie stanowi załącznik do niniejszych warunków.
17. Warunki przyłączenia są ważne 2 lata od dnia ich doręczenia.  
Po zawarciu umowy o przyłączenie warunki przyłączenia ważne są w okresie obowiązywania umowy o przyłączenie.
18. Działając na podstawie art. 7 ust. 14 ustawy z dnia 10 kwietnia 1997 roku – Prawo energetyczne (Dz. U. nr 54 poz. 348 z późn. zm.) w związku z art. 34 ust. 3 pkt 3 ustawy z dnia 7 lipca 1994 roku (Dz. U. nr 89 poz. 414 z późn. zm.) ENERGA-OPERATOR SA oświadcza, że zapewni dostawę energii dla obiektu przyłączanego:
  - po przyłączeniu obiektu do sieci elektroenergetycznej na podstawie niniejszych warunków przyłączenia oraz w oparciu o umowę o przyłączenie, jaka zostanie zawarta pomiędzy Podmiotem Przyłączanym a ENERGA – OPERATOR SA,
  - po zawarciu umowy o świadczenie usług dystrybucji lub umowy kompleksowej.Niniejsze oświadczenie jest oświadczeniem w rozumieniu art. 34 ust. 3, pkt. 3 ustawy - Prawo budowlane.

  
Małgorzata Bartosz  
OPRACOWAŁ

  
Główny Inżynier ds. Przyłączeń  
Koordynator Sekcji ds. Przyłączeń

Marcin Ejsmont  
ZATWIERDZIŁ

- Otrzymują:
1. Wnioskodawca
  2. ENERGA-OPERATOR SA Oddział w Gdańsku  
ul. Marynarki Polskiej 130, 80-557 Gdańsk
  3. Rejon Dystrybucji w Gdańsku  
ul. M. Reja 23, 80-870 Gdańsk

Numer P/24/085635

Miejscowość Gdańsk

Data 19-12-2024

## WARUNKI PRZYŁĄCZENIA

DO SIECI ELEKTROENERGETYCZNEJ ENERGA-OPERATOR SA

Oddział w Gdańsku

ZAŁĄCZNIK nr 1

Zestawienie mocy przyłączeniowych i zabezpieczeń przedlicznikowych w lokalach.

### 1. Przyłączany obiekt:

Nazwa: budynek usługowo-handlowy

Adres (Nr działki): Gdańsk, ul. Obrońców Wybrzeża 2/A  
gm. Gdańsk, działka numer 15/21

Numer budynku	Miejsce dostarczenia	Typ odbioru	Ilość	Rodzaj instalacji	Wielkość zabezpie-	Rodzaj zabezpieczenia	Moc przyłącze dla lokalu	Miejsce zainstalowania pomiaru	Rodzaj pomiaru	Funkcje pomiarowe licznika
		-	Szt.	-	A		kW			
	P3-Rs/LZV/L	lokal usługowy U1	1	3 fazy	25	wyłącznik taryfowy	12.5	wolnostojące złącze kablowo-pomiaru	bez-pośr	Energia elektryczna czynna pobrana, Straty nieobecne/pomijalnie małe
	P3-Rs/LZV/L	lokal usługowy U3	1	3 fazy	16	wyłącznik taryfowy	6.5	wolnostojące złącze kablowo-pomiaru	bez-pośr	Energia elektryczna czynna pobrana, Straty nieobecne/pomijalnie małe
	P3-Rs/LZV/L	lokal usługowy U2	1	3 fazy	16	wyłącznik taryfowy	6.5	wolnostojące złącze kablowo-pomiaru	bez-pośr	Energia elektryczna czynna pobrana, Straty nieobecne/pomijalnie małe

Główny Inżynier ds. Przyłączeń  
Koordynator Sekcji ds. Przyłączeń

Marcin Samont

## 6. UZGODNIONY z Energa-Operator S.A. PZT



woj. pomorskie  
powiat: M. Gdarsk  
gmina: M. Gdarsk  
jednostka ewidencyjna: (226101\_1) M. Gdarsk  
obręb: 21 (0021)  
dz. nr: 15/21  
miejscowość: Gdarsk  
ulica: Obrońców Wybrzeża

Ks. rob.: 145/D/23  
ID: WG-III.6640.2752.2023  
sekcja mapy: 6.222.25.20.3.3

W zakresie opracowania mapa  
aktualna na dzień 10.07.2023r.

Prace polowe i kameralne:  
geodeta Bartłomiej Adamczyk

Pruszcz Gdański dn 10.07.2023r.

Układ odniesienia poziomy: "2000/6"  
Układ odniesienia pionowy: "EVRF2007-NH"

Właściciel, władający, inwestor, są prawnie  
zobowiązani do ochrony znaków geodezyjnych  
na terenie inwestycji budowlanej (nieruchomości).  
(Dz. U. z 2005r. Nr. 240 poz. 2027  
z późniejszymi zmianami.)

Przedsiębiorstwo Geodezyjno- Projektowe  
„DEBET” Sp. z o. o.  
ul. 1 Maja 4  
83-000 Pruszcz Gdański  
tel. 58-683-50-50, 601-745-085  
NIP: 593-00-06-548

KIEROWNIK ROBOTY

Ryszard Koza  
Geodeta uprawniony  
Upr. 10312

Zgodnie z Dz.U. II. 263.1572 § 80 pkt 6  
-skłębności gruntowych nie badano.

Mapa zawiera dane (jeżeli istnieją) z bazy RKSPUT Gdarsk  
według stanu na dzień 2023.07.07

## MAPA DO CELÓW PROJEKTOWYCH

Skala: 1:500



Poświadczam, że niniejszy dokument został opracowany w wyniku prac geodezyjnych i kartograficznych, których rezultat zawiera operat techniczny pozytywnie zweryfikowany. Jednocześnie informuję, że jestem świadom odpowiedzialności karnej za złożenie fałszywego oświadczenia.	
Identyfikator zgłoszenia prac geodezyjnych:	WG-III.6640.2752.2023
Organ prowadzący państwowy zasób geodezyjny i kartograficzny:	PREZYDENT MIASTA GDAŃSKA
Wykonawca prac geodezyjnych:	Przedsiębiorstwo Geodezyjno- Projektowe „DEBET” Sp. z o. o.
Nr oraz data sporządzenia dokumentu zawierającego wynik pozytywnej weryfikacji:	WG-III.6640.2752.2023_41404 13.07.2023r.
Imię i nazwisko oraz nr uprawnień zawodowych kierownika prac:	Ryszard Koza Upr. nr 10312



Signed by /  
Podpisano przez:  
Ryszard Koza  
Date / Data:  
2023-07-17  
12:25

Inżynier Wiodący  
ds. Dokumentacji Energetycznej

*Szostak*  
Wojciech Szostak



Uzgodnienie wystawione wyłącznie w formie elektronicznej.

Energa-Operator S.A. Oddział w Gdańsku

Dział Dokumentacji Energetycznej

Uzgodnienie w zakresie trasy i lokalizacji projektowanych  
urządzeń elektroenergetycznych.

Uzgodnienie nr 2025/02/01997/31MMD

Data uzgodnienia 05/03/2025

Ilość rysunków 1/1

1. Projekt budowlany i/lub wykonawczy opracować zgodnie ze Standardami technicznymi w Energa-Operator SA (w szczególności z załącznikiem nr 36).
2. Do uzgodnienia projektu budowlanego dostarczyć, uzgodnione z Wydziałem Nieruchomości Energetycznych, tytuły prawne do nieruchomości.
3. Niniejsze uzgodnienie nie zwalnia od obowiązku dotrzymania procedury poprzedzającej rozpoczęcie robót budowlanych, określonej w ustawie Prawo Budowlane oraz odpowiedzialności w zakresie stosowania obowiązujących przepisów budowy i norm.
4. Uzgodnienie jest ważne 3 lata.
5. Istniejącą i projektowaną sieć energetyczną zabezpieczyć zgodnie z normą.
6. Projektowane kable przy skrzyżowaniu i zbliżeniu z innym uzbrojeniem podziemnym układać w przepustach kablowych.
7. Projektowane kable układać na głębokości zgodnej z normą SEP-E-004 względem rzędnych docelowych terenu.
8. Lokalizację projektowanego złącza kablowego uzgodnić z podmiotem przyłączanym.

Obróńców Wybrzeża

Proj. YAKXS 4x120 L=25m mFe/Zn 25x4  
Proj. kablowa rozdzielnicza szatowa  
Proj. P3-Rs/LZVA-ZR/1

istn. YAKXS 4x120 "400"  
kier. W-2205P (I-1349 Obróńców Wybrzeża 6)  
15/26

ZAKRES AKTUALIZACJI

Potwierdza się zgodność  
niniejszej kopii z  
oryginałem mapy do  
celów projektowych  
inż. Andrzej Formella

INWESTOR: Energa-Operator S.A. m11 ul. Marynarki Polskiej 130 80-857 Gdańsk	
NR ZADANIA: P/24/085635	
OBIEKT: Budowa przyłącza kablowego nn-0,4kV dla potrzeb zasilenia budynku usługowo-handlowego	
ADRES: dz. 15/21 obręb 0021 - Gdańsk ul. Obróńców Wybrzeża	
TYTUŁ rys.: Projekt zagospodarowania terenu	DATA: 02.2025
Projektant: inż. Andrzej Formella	SKALA: 1:500
nr upr. GT-III-630/127/75 w specjalności instalacyjnej w zakresie sieci, instalacji i urządzeń elektrycznych i elektroenergetycznych	
PODPIS: <i>[Signature]</i>	
E1	



## 7. ODPIS PROTOKOŁU Z NARADY KOORDYNACYJNEJ

Gdańsk, dn. 27.03.2025 r.

**PREZYDENT MIASTA GDAŃSKA**  
**ul. Nowe Ogrody 8/12**  
**80-803 Gdańsk**

Znak sprawy: WG-IV.6630.183.2025.MP

**ODPIS**  
**PROTOKOŁU Z NARADY KOORDYNACYJNEJ**  
**zakończonej w dniu 27.03.2025 r.**  
**w sprawie usytuowania projektowanej sieci uzbrojenia terenu**

Przedmiot narady:	Budowa przyłącza energetycznego kablowego nn 0,4kV dla zasilania budynku usługowo-handlowego; Gdańsk ul. Obrońców Wybrzeża, obręb 0021.  Przyłącze energetyczne niskiego napięcia.
Lokalizacja:	Gdańsk, ul. Obrońców Wybrzeża, obr. 0021.
Wnioskodawca:	UNIPROJEKT INŻ. ANDRZEJ FORMELLA ul. Leśna 26, 81-198 Mosty
Inwestor:	"ENERGA - OPERATOR S.A. ODDZIAŁ W GDAŃSKU ul. Marynarki Polskiej 130, 80-557 Gdańsk
Projektant:	ANDRZEJ FORMELLA Inne upr.: budowlane: GT-III-630/127/75
Przewodniczący:	Aleksandra Osiecka - Czarnomska, Kierownik Referatu Koordynacji Sytuowania Projektowanego Uzbrojenia Terenu
Sposób przeprowadzenia narady:	elektroniczny
Data wpływu:	13.03.2025 r.

**PODSUMOWANIE NARADY**

**Uzgodnione pozytywnie**

W wyniku narady koordynacyjnej projekt został wniesiony do bazy GESUT miasta.

Dokument wygenerował(a): Aleksandra Osiecka, dn. 27-03-2025 09:57:35

Jeżeli dokument jest wystawiony elektronicznie, to nie wymaga podpisu analogowego ani pieczęci, lecz wymaga podpisu elektronicznego.

Uwaga: podpis elektroniczny jest niewidoczny – można go zweryfikować tylko odpowiednim programem

-16-

## Lista uczestników narady koordynacyjnej wraz z uwagami

Lp.	Nazwa instytucji Sposób uczestnictwa	Stanowisko Uwagi	Imię i nazwisko uczestnika
1	Urząd Miejski w Gdańsku Wydział Geodezji Referat Koordynacji Sytuowania Projektowanego Uzbrojenia Terenu ul. Lastadia 2 80-880 Gdańsk elektroniczny	Stanowisko pozytywne	Aleksandra Osiecka- Czarnomska
2	Biuro Rozwoju Gdańska  ul. Wały Piastowskie 24 80-855 Gdańsk elektroniczny	Stanowisko pozytywne	Michał Kozłowski
3	ENERGA Operator S.A.  ul. Marynarki Polskiej 130 80-557 Gdańsk elektroniczny	Stanowisko pozytywne  UZGODNIONO - WG. UZGODNIENIA NR 2025/02/01997/31MMD	Wojciech Szostak
4	ENERGA Oświetlenie Sp. z o.o.  ul. Grottgera 7 81-855 Sopot elektroniczny	Stanowisko pozytywne  Bez uwag	Rafał Zając
5	Gdańskie Wody Sp. z o.o.  ul. Kaczeńce 31 80-614 Gdańsk elektroniczny	Stanowisko pozytywne	Magdalena Ploetzing
6	Gdańskie Przedsiębiorstwo Energetyki Ciepłej Sp. z o.o.  ul. Słowackiego 159B 80-298 Gdańsk elektroniczny	Stanowisko pozytywne  bez uwag	Hanna Dziosa
7	Netia S.A.  ul. Poleczki 13 02-822 Warszawa elektroniczny	Stanowisko pozytywne  1.Prace wzdłuż sieci telekomunikacyjnej Netia S.A. (mniej niż 2m) należy prowadzić po wytyczeniu jej przebiegu, ze szczególną ostrożnością z wykluczeniem użycia sprzętu mechanicznego; 2.Kolidujące urządzenia telekomunikacyjne należy zabezpieczyć zgodnie z normami; 3.W przypadku uszkodzenia w trakcie prac sieci telekomunikacyjnej Netia S.A. Wykonawca zobowiązany jest niezwłocznie powiadomić o tym fakcie Operatora, tel. +48 22 330 22 33 (czynny 24h); 4.Koszty wszelkich robót i napraw uszkodzeń sieci telekomunikacyjnej Netia S.A. powstałe w wyniku prowadzonych prac jak i wynikające z wadliwego ich wykonania ponosi Inwestor/Wykonawca; 5.Netia S.A. zastrzega sobie możliwość dochodzenia roszczeń z tytułu strat w ruchu telekomunikacyjnym powstałych w wyniku uszkodzenia sieci telekomunikacyjnej Netia S.A.;	Krzysztof Osiecki
8		Stanowisko pozytywne  Nie dotyczy terenu PKM	Marlena Stasielo

Dokument wygenerował(a): Aleksandra Osiecka, dn. 27-03-2025 09:57:35

Jeżeli dokument jest wystawiony elektronicznie, to nie wymaga podpisu analogowego ani pieczęci, lecz wymaga podpisu elektronicznego.

Uwaga: podpis elektroniczny jest niewidoczny – można go zweryfikować tylko odpowiednim programem

- 17 -

	<b>Pomorska Kolej Metropolitalna S.A.</b>  <b>ul. Budowlanych 77</b> <b>80-298 Gdańsk</b> elektroniczny		
9	<b>Polska Spółka Gazownictwa Sp. z o.o.</b>  <b>ul. W. Bandrowskiego 16</b> <b>33-100 Tarnów</b> elektroniczny	<b>Stanowisko pozytywne</b>  Uzgodniono zgodnie z załączonymi uwagami: 1. Uzgodnienie dotyczy wyłączenie Przyłącze energetyczne niskiego napięcia Gdańsk ul. Obrońców Wybrzeża dz. 15/21 2. Rozpoczęcie robót należy zgłosić pisemnie w Gazowni w Sopocie, na min. 7 dni przed ich rozpoczęciem. 3. W przypadku natrafienia na niezinwentaryzowaną sieć gazową lub uszkodzenia sieci gazowej należy wstrzymać prace i niezwłocznie powiadomić Pogotowie Gazowe tel. nr 992 lub Gazownię w Sopocie. 4. Wszelkie uszkodzenia sieci gazowej zostaną usunięte na koszt Inwestora i Wykonawcy. 5. Szczegółowy przebieg tras istniejących gazociągów należy ustalić na budowie, na podstawie przekopów kontrolnych i potwierdzić wpisem do Dziennika Budowy. 6. W pobliżu istniejącej sieci gazowej roboty ziemne należy wykonywać ręcznie. 7. Należy zachować przykrycie gazociągu 0,8 m -1,2m. 8. Należy zachować wszystkie wymagane odległości od istniejącej/projektowanej sieci gazowej zgodnie z Rozporządzeniem Ministra Gospodarki z dnia 26 kwietnia 2013 r. w sprawie warunków technicznych, jakim powinny odpowiadać sieci gazowe i ich usytuowanie Dz.U. z 2013 poz. 640 9. Jeżeli projektowane sieci są częścią projektu zmiany zagospodarowania terenu np. budowa/przebudowa drogi, chodniki, ścieżki rowerowe itp. Projekt nowego zagospodarowania terenu (planszę zbiorczą obejmującą całość zadania) należy bezwzględnie uzgodnić w PSG sp. z o.o. Oddział Zakład Gazowniczy w Gdańsku - Dział Zarządzania Majątkiem Sieciowym. Brak w/w uzgodnienia może stanowić podstawę do wstrzymania prac budowlanych.	Maja Munch
10	<b>Gdańska Infrastruktura Wodociągowo - Kanalizacyjna Sp. z o.o.</b>  <b>ul. Kartuska 201</b> <b>80-122 Gdańsk</b> elektroniczny	<b>Stanowisko pozytywne</b>	Grażyna Danielewicz
11	<b>Gdański Zarząd Dróg i Zieleni</b> <b>ul. Wyspiańskiego 9a</b> <b>80-432 Gdańsk</b> elektroniczny	<b>Stanowisko pozytywne</b>  nie podlega uzgodnieniu w GZDiZ	Katarzyna Zajączkowska
12	<b>Gdańskie Wodociągi S.A.</b> <b>ul. Wałowa 46</b> <b>80-858 Gdańsk</b> elektroniczny	<b>Stanowisko pozytywne</b>  bez uwag	Marta Leś - Szczechowska
13	<b>Hawe Telekom S.A. w restrukturyzacji</b> <b>ul. Adama Naruszewicza 13A</b> <b>02-627 Warszawa</b> elektroniczny	<b>Uczestnik nieobecny na naradzie</b>	
14		<b>Uczestnik nieobecny na naradzie</b>	

Dokument wygenerował(a): Aleksandra Osiecka, dn. 27-03-2025 09:57:35

Jeżeli dokument jest wystawiony elektronicznie, to nie wymaga podpisu analogowego ani pieczęci, lecz wymaga podpisu elektronicznego.

Uwaga: podpis elektroniczny jest niewidoczny – można go zweryfikować tylko odpowiednim programem

-18-



	Instytut Chemii Bioorganicznej Polskiej Akademii Nauk - Poznańskie Centrum Superkomputerowo - Sieciowe 61-704 Poznań ul. Z. Noskowskiego 12/14 elektroniczny		
15	PKN ORLEN S.A. ul. Chemików 7 09-411 Płock elektroniczny	<b>Stanowisko pozytywne</b>  Obszar objęty projektem nie zawiera infrastruktury należącej do Orlen S.A. / Rafinerii Gdańskiej sp. z o.o.	Sławomir Tanan
16	Politechnika Gdańska Centrum Informatyczne Trójmiejskiej Akademickiej Sieci Komputerowej  ul. Narutowicza 11/12 80-233 Gdańsk elektroniczny	<b>Stanowisko pozytywne</b>	Eryk Turzynski
17	Urząd Miejski w Gdańsku Wydział Ekologii i Energetyki ul. Kartuska 32/34 80-104 Gdańsk elektroniczny	<b>Stanowisko pozytywne</b>	Alicja Kaczmarek
	<b>Wnioskodawca</b>		UNIPROJEKT INŻ. ANDRZEJ FORMELLA

Treść protokołu została uzgodniona z osobami, które uczestniczyły w naradzie wyłącznie za pomocą środków komunikacji elektronicznej.

**Z upoważnienia Prezydenta Miasta Gdańska  
Aleksandra Osiecka - Czarnomska, Kierownik  
Referatu Koordynacji Sytuowania Projektowanego  
Uzbrojenia Terenu**

PREZYDENT MIASTA GDAŃSKA  
z up.

*Aleksandra Osiecka-Czarnomska*  
KIEROWNIK REFERATU  
KOORDYNACJI SYTUOWANIA  
PROJEKTOWANEGO UZBROJENIA TERENU

#### POUCZENIE:

1. Przedstawiciele instytucji zostali zawiadomieni o sposobie, terminie i miejscu przeprowadzenia narady koordynacyjnej zgodnie z ustawą Prawo geodezyjne i kartograficzne (t.j. Dz.U. z 2024 r. poz.1151 ze zm.). W myśl art. 28b ust. 3 pkt 4 tej ustawy w naradzie koordynacyjnej mogą wziąć udział również inne podmioty, które mogą być zainteresowane rezultatami narady koordynacyjnej, w szczególności zarządzające terenami zamkniętymi, w przypadku sytuowania części projektowanych sieci na tych terenach.
2. Niniejsze uzgodnienie wykonano w oparciu o treść mapy zasadniczej, która może nie zawierać projektów wszystkich urządzeń podziemnych nie podlegających uzgodnieniu na mocy art. 28b ust. 2 ustawy Prawo geodezyjne i kartograficzne (t.j. Dz.U. z 2024 r. poz.1151 ze zm.).
3. Znaki geodezyjne, urządzenia zabezpieczające te znaki oraz budowle triangulacyjne podlegają ochronie w myśl art. 15 ustawy Prawo geodezyjne i kartograficzne (t.j. Dz.U. z 2024 r. poz.1151 ze zm.).

Dokument wygenerował(a): Aleksandra Osiecka, dn. 27-03-2025 09:57:35

Jeżeli dokument jest wystawiony elektronicznie, to nie wymaga podpisu analogowego ani pieczęci, lecz wymaga podpisu elektronicznego.

Uwaga: podpis elektroniczny jest niewidoczny – można go zweryfikować tylko odpowiednim programem







**8. UZGODNIENIA BRANŻOWE  
NIE DOTYCZY**

**9. DECYZJE ADMINISTRACYJNE  
NIE DOTYCZY**

## **10. MPZP LUB DECYZJA LOKALIZACYJNA**

NIE DOTYCZY

## **11. STAN ISTNIEJĄCY**

Na działce nr 15/21 w miejscowości Gdańsk przy ul. Obrońców Wybrzeża 2A znajduje się istniejąca kablowa rozdzielnica szafowa nr Z3103265 zasilana ze stacji transformatorowej 15/0,4kV nr T-1349 Obrońców Wybrzeża 6 obwód 400.

## **12. ROZBIÓRKI**

NIE DOTYCZY

## **13. LINIA SN KABLOWA**

NIE DOTYCZY

## **14. STACJA TRANSFORMATOROWA SN/NN**

NIE DOTYCZY

## **15. LINIA NN KABLOWA**

## **16. OŚWIETLENIE ULICZNE**

NIE DOTYCZY

## **17. PRZYŁĄCZA SN (NAPOWIETRZNE/KABLOWE)**

NIE DOTYCZY

## **18. PRZYŁĄCZA NN (KABLOWE)**

Od istniejącej kablowej rozdzielnicy szafowej nr Z3103265 (obwód 400 stacji transformatorowej 15/0,4kV T-1349 Obrońców Wybrzeża 6) należy wybudować projektowane przyłącze nn-0,4kV typu YAKXS 4x120 do projektowanego złącza kablowo-pomiarowego P3-Rs/LZV/LZR/F umiejscowionego w miejscu pokazanym na projekcie zagospodarowania terenu – rys. E1. Wzdłuż projektowanej linii kablowej ułożyć bednarkę ocynkowaną Fe/Zn 25x4.

Należy wybudować złącze kablowo-pomiarowe P3-Rs/LZV/LZR/F w miejscu wskazanym w projekcie zagospodarowania terenu rys. nr E1.

Linie kablową nn-0,4kV należy układać trasą pokazaną na rysunku nr E1. Kabel układać w wykopie na warstwie piasku o grubości co najmniej 10cm. Układany kabel zasypać warstwą piasku o grubości 10 cm, potem warstwą gruntu rodzimego grubości 25cm, a następnie przykryć niebieską folią z tworzywa sztucznego grubości min. 0,5mm i szerokości nie mniejszej niż 30cm. Głębokość układania kabla nn-0,4kV 0,7m, pod drogą 1m. Przyłącze kablowe na całej długości oznakować za pomocą trwałych oznaczników.

Kabel ułożony w ziemi należy zaopatrzyć na całej długości w trwałe oznaczniki rozmieszczone w odstępach nie większych niż 10m oraz przy mufach i miejscach charakterystycznych jak skrzyżowania, wejścia do przepustów rurowych. Zaleca się wykonanie oznaczników z tworzyw sztucznych. Oznaczniki powinny zawierać następujące informacje:

- symbol i numer ewidencyjny linii,
- oznaczenie kabla wg normy,
- znak użytkownika kabla,
- rok ułożenia kabla.



Opisy linii kablowej nn-0,4kV powinny być zgodne ze Standardem oznakowania i numeracji obiektów energetycznych Energa-Operator S.A. (dostępnym na stronie internetowej [www.energa-operator.pl](http://www.energa-operator.pl)). Sposób wykonania i treść tabliczek uzgodnić w Rejonie Dystrybucji w Gdańsku. Skrzyżowania i zbliżenia kabla z urządzeniami podziemnymi określa N SEP-E-004.

**19. OCHRONA PRZECIWPRZEPIĘCIOWA LINII SN**  
NIE DOTYCZY

**20. OCHRONA PRZECIWPRZEPIĘCIOWA STACJI TRANSFORMATOROWEJ  
SN/NN**  
NIE DOTYCZY

**21. OCHRONA PRZECIWPRZEPIĘCIOWA LINII NN**  
Po stronie nn-0,4kV jako środek dodatkowej ochrony przeciwporażeniowej zastosowano uziemienie ochronne. Projektowane przyłącze kablowe nn-0,4kV pracować będzie w układzie sieci TN-C z szybkim wyłączeniem, jako środkiem dodatkowej ochrony przeciwporażeniowej. Ochronie podlegają wszystkie części przewodzące dostępne i obce mogące znaleźć się pod napięciem w warunkach zakłóceń. Ochronę od porażeń należy wykonać zgodnie z normą N SEP-E-001. Skuteczność ochrony potwierdzić pomiarem powykonawczym.

**22. OCHRONA OD PORAŻEŃ PRĄDEM ELEKTRYCZNYM W LINII  
NAPOWIETRZNEJ SN**  
NIE DOTYCZY

**23. OCHRONA OD PORAŻEŃ PRĄDEM ELEKTRYCZNYM STACJI  
TRANSFORMATOROWEJ SN/NN**  
NIE DOTYCZY

**24. OCHRONA OD PORAŻEŃ PRĄDEM ELEKTRYCZNYM W SIECI NN**  
Zgodnie z warunkami technicznymi dodatkową ochroną od porażeń jest SZYBKIE SAMOCZYNNNE WYŁĄCZENIE (zerowanie ochronne). Wobec powyższego zabrania się stosowania łączników i zabezpieczeń w przewodzie zerowym. Przewód zerowy winien być na trwale oznaczony na kablu przez nałożenie koszulek igielitowych koloru niebieskiego. Po załączeniu obiektu pod napięcie należy wykonać pomiary ochrony przeciwporażeniowej.

## 25. OBLICZENIA TECHNICZNE

Gdańsk ul. Obrońców Wybrzeża

## OBLICZENIA SKUTECZNOŚCI OCHRONY OD PORAŻEŃ

Lp	Miejsce zwarcia	długość ostatniego odcinka pętli	dane znamionowe element. obwodu	OPORNOŚCI										Prąd znamion. ostatn. bezpiecz.	Czas wyłącz.	Prąd wyłącz.	Prąd zwarcia
				jednostk.		ostatn. odcinka				pętli zwarciowej							
						reaktan.		rezyst.		reaktan.		rezyst.					
						rezyst.	reaktan.	rezyst.	reaktan.	rezyst.	reaktan.	rezyst.	reaktan.				
		m					R om	X om	R om	X om	X om	Z om	lb A	t (s)	Iw A	Iz A	
	TRANSF.630kVA									0,004	0,011						
1	W-2205	75	YAKXS 4x70	0,44	0,1	0,033	0,008	0,07	0,03	0,14			125	gG 5	713	< 1318	
1	PROJ. Z31 .....	60	YAKXS 4x120	0,26	0,1	0,015	0,006	0,10	0,04	0,34			125	gF 5	363	< 541	

## OBLICZENIA I DOBÓR LINII N.N. – 0,4 kV

Lp	Nazwa odbioru	Moc zainst. Pi kW	współ. zapotrz kz	Moc zapotrz Ps kW	Współ. mocy cos φ	Prąd oblicz. Io A	Prąd znamion bezpiecz Ib A	Prąd				Długość linii L m	Spadek napięcia	
								Typ linii	obciąż. długotr	Długość linii L m	Ps x Lsr kW x m		dU	
1	2	3	4	5	6	7	8	9	11	12	13	14		
1	W-2205	150	0,237	35,6	0,93	55,174	125	YAKXS 4x70	176	75	2133,0	0,61		
2	PROJ. Z31 .....	93,5	0,436	40,8	0,93	63,27	125	YAKXS 4x120	242	60	1956,8	0,33		
													0,94	

## **26. OPINIA GEOTECHNICZNA**

Zgodnie z rozporządzeniem Ministra Transportu, Budownictwa i Gospodarki Morskiej z dnia 25.04.2012r. (Dz.U. 2012 poz. 463) projektowany obiekt należy do pierwszej kategorii geotechnicznej. Obejmuje ona posadowienie niewielkich obiektów budowlanych o statycznie wyznaczalnym schemacie obliczeniowym w prostych warunkach gruntowych. Obszar nie jest zlokalizowany w strefie potencjalnego zagrożenia ruchami masowymi ziemi. Brak jest występowania wód gruntowych. Warunki gruntowe można zaliczyć do prostych. W związku z powyższym badania podłoża gruntowego oraz projekt geotechniczny nie jest wymagany.

## **27. ZESTAWIENIE DANYCH NA UMIESZCZENIE URZĄDZEŃ W PASIE DROGOWYM**

NIE DOTYCZY

## **28. KOLIZJE/SKRZYŻOWANIA**

NIE DOTYCZY

## **29. INGERENCJA W ZIELEŃ WYSOKĄ**

NIE DOTYCZY

## **30. OCHRONA KONSERWATORSKA**

Na przedmiotowym terenie nie jest zlokalizowana strefa ochrony konserwatorskiej, ani teren nie jest objęty ochroną zabytków. W przypadku natrafienia podczas wykonywania robót budowlanych na obiekty archeologiczne (jamy, paleniska, groby itp.) należy obowiązkowo zgłosić odkrycie do Muzeum Archeologicznego w Gdańsku.

## **31. OPIS PROJEKTU ZAGOSPODAROWANIA TERENU**

Projektuje się budowę elektroenergetycznego przyłącza kablowego nn-0,4kV wraz ze złączem kablowo-pomiarowym nn-0,4kV. Projektowane urządzenia będą wykonane wzdłuż ciągów komunikacyjnych oraz granic nieruchomości. Nie przewiduje się zmian w ukształtowaniu terenu. Obszar objęty budową przedstawiony jest w części graficznej w skali 1:500. Na aktualnym podkładzie geodezyjnym, przedstawiona jest istniejąca infrastruktura naziemna i podziemna, zawierająca układ obiektów budowlanych, sieć uzbrojenia terenu, układ komunikacyjny, zieleń oraz obiekty projektowane.

Projektowane przyłącze kablowe nn-0,4kV nie pociąga za sobą zapotrzebowania na wodę, gaz i nie powoduje powstania odpadów, nie narusza obiektów zieleni i nie ma wpływu na środowisko lub jego wykorzystanie. Wszystkie prace ziemne należy wykonać w taki sposób, żeby ograniczyć do minimum koszty związane z przywróceniem terenu do stanu pierwotnego.



### 32. OBSZAR ODDZIAŁYWANIA INWESTYCJI

Na podstawie Rozporządzenia Ministra Transportu, Budownictwa i Gospodarki Morskiej z dnia 25 kwietnia 2012 r. (Dz.U. 2012 poz. 463) w sprawie ustalenia geotechnicznych warunków posadowienia obiektów budowlanych, obszar oddziaływania obiektu określono na podstawie przepisów techniczno-budowlanych, ochrony środowiska (art. 73 ust. 2 ustawy Prawo ochrony środowiska - Dz.U. 2020 poz. 1219), przepisów z zakresu zagospodarowania przestrzennego, Ustawy Prawo Budowlane z dnia 7 lipca 1994r. (art. 3 ust. 20, art. 20 ust. 1 pkt. 1c, art. 28 pkt. 2, art. 34 ust. 3 punkt 1e (Dz.U. 2020 poz. 471), a także Polskich Norm branżowych.

Projektowana inwestycja nie stanowi źródła niebezpiecznych odpadów, ponadnormatywnego hałasu, a także szkodliwych natężeń pola elektromagnetycznego, w związku z tym w żaden sposób nie ogranicza sposobu zagospodarowania działek sąsiednich, a obszar jej oddziaływania zamyka się w granicach działki, na której jest planowana zgodnie z obwieszczeniem Ministra Infrastruktury z dnia 17 lipca 2015 r. (Dz.U. 2019 poz. 1065 wraz z zmianą Dz.U. 2020 poz. 1608) w sprawie warunków technicznych, jakim powinny odpowiadać budynki i ich usytuowanie.

### 33. UWAGI

Przed rozpoczęciem prac należy powiadomić użytkowników terenu oraz instytucje użytkujące urządzenia inżynierskie w rejonie budowy.

Przed rozpoczęciem robót należy powiadomić służby Energa-Operator S.A., Oddział w Gdańsku Rejon Dystrybucji w Gdańsku w celu:

- wyznaczenia nadzoru;
- określenia warunków odbioru robót;

Po zakończeniu budowy wykonać pomiary oporności uziemień. Z wymienionych wyżej pomiarów należy sporządzić protokoły, pomiary musi wykonać uprawniony elektryk.

Miarodajnym do określenia oporności uziemienia jest tylko wynik pomiaru skorygowany odpowiednim współczynnikiem, zależnym od warunków atmosferycznych.

Wszystkie roboty wykonać zgodnie z obowiązującymi przepisami i normami, w tym zgodnie z aktualnymi „Standardami technicznymi obowiązującymi dla urządzeń SN i nn eksploatowanych w Energa-Operator S.A., Oddział w Gdańsku”.

Wykonawcą prac winna być firma wyspecjalizowana w budowie linii elektroenergetycznych.

Wszystkie materiały i urządzenia muszą posiadać wymagane przez aktualne przepisy: atesty, certyfikaty oraz deklaracje lub certyfikaty zgodności z normami albo z aprobatami technicznymi.

Do odbioru technicznego dostarczyć:

- Protokół odbioru etapowego,
- Protokół rezystancji uziemienia,
- Geodezyjną inwentaryzację powykonawczą oraz plan powykonawczy.

**PRZED ROZPOCZĘCIEM PRAC ICH WYKONAWCA WINIEN ZAPOZNAĆ SIĘ Z TREŚCIĄ OPISU TECHNICZNEGO, WSZYSTKICH RYSUNKÓW I ZAŁĄCZNIKÓW DO DOKUMENTACJI, A W RAZIE NIEJASNOŚCI NALEŻY ZWRÓCIĆ SIĘ Z ZAPYTANIAM DO INWESTORA.**

inż. Andrzej Formella

Uprawnienia budowlane do projektowania bez ograniczeń  
w specjalności instalacyjnej w zakresie sieci, instalacji  
i urządzeń elektrycznych i elektroenergetycznych  
nr GT-III-630/127/75



### 34. ZESTAWIENIE MONTAŻOWE I DEMONTAŻOWE



### **35. PZT**

RYSUNEK NR E1 – PROJEKT ZAGOSPODAROWANIA TERENU



woj. pomorskie  
powiat: M. Gdańsk  
gmina: M. Gdańsk  
jednostka ewidencyjna: (226101\_1) M. Gdańsk  
obręb: 21 (0021)  
dz. nr: 15/21  
miejscowość: Gdańsk  
ulica: Obronców Wybrzeża

Ks. rob.: 145/D/23  
ID: WG-III.6640.2752.2023  
sekcja mapy: 6.222.25.20.3.3

W zakresie opracowania mapa  
aktualna na dzień 10.07.2023r.

Prace polowe i kameralne:  
geodeta Bartłomiej Adamczyk

Pruszcz Gdański dn 10.07.2023r.

Układ odniesienia poziomy: "2000/6"  
Układ odniesienia pionowy: "EVRF2007-NH"

Właściciel, władający, inwestor, są prawnie  
zobowiązani do ochrony znaków geodezyjnych  
na terenie inwestycji budowlanej (nieruchomości).  
(Dz. U. z 2005r. Nr. 240 poz. 2027  
z późniejszymi zmianami.)

Przedsiębiorstwo Geodezyjno- Projektowe  
„DEBET” Sp. z o. o.  
ul.1 Maja 4  
83-000 Pruszcz Gdański  
tel.58-683-50-50, 601-745-085  
NIP: 593-00-06-548

KIEROWNIK ROBOTY

Ryszard Koza  
Geodeta uprawniony  
Upr. 10312

Zgodnie z Dz.U. II. 263.1572 § 80 pkt 6  
-służebności gruntowych nie badano.

Mapa zawiera dane (jeżeli istnieją) z bazy RKSPUT Gdańsk  
według stanu na dzień 2023.07.07

# MAPA DO CELÓW PROJEKTOWYCH

Skala: 1:500



Poświadczam, że niniejszy dokument został opracowany w wyniku prac geodezyjnych  
i kartograficznych, których rezultaty zawiera operat techniczny pozytywnie zweryfikowany.  
Jednocześnie informuję, że jestem świadom odpowiedzialności karnej za złożenie fałszywego  
oświadczenia.

Identyfikator zgłoszenia prac geodezyjnych:

WG-III.6640.2752.2023

Organ prowadzący państwowy zasób  
geodezyjny i kartograficzny:

**PREZYDENT MIASTA  
GDAŃSKA**

Wykonawca prac geodezyjnych:

Przedsiębiorstwo Geodezyjno- Projektowe  
„DEBET” Sp. z o. o.

Nr oraz data sporządzenia dokumentu  
zawierającego wynik pozytywnej weryfikacji:

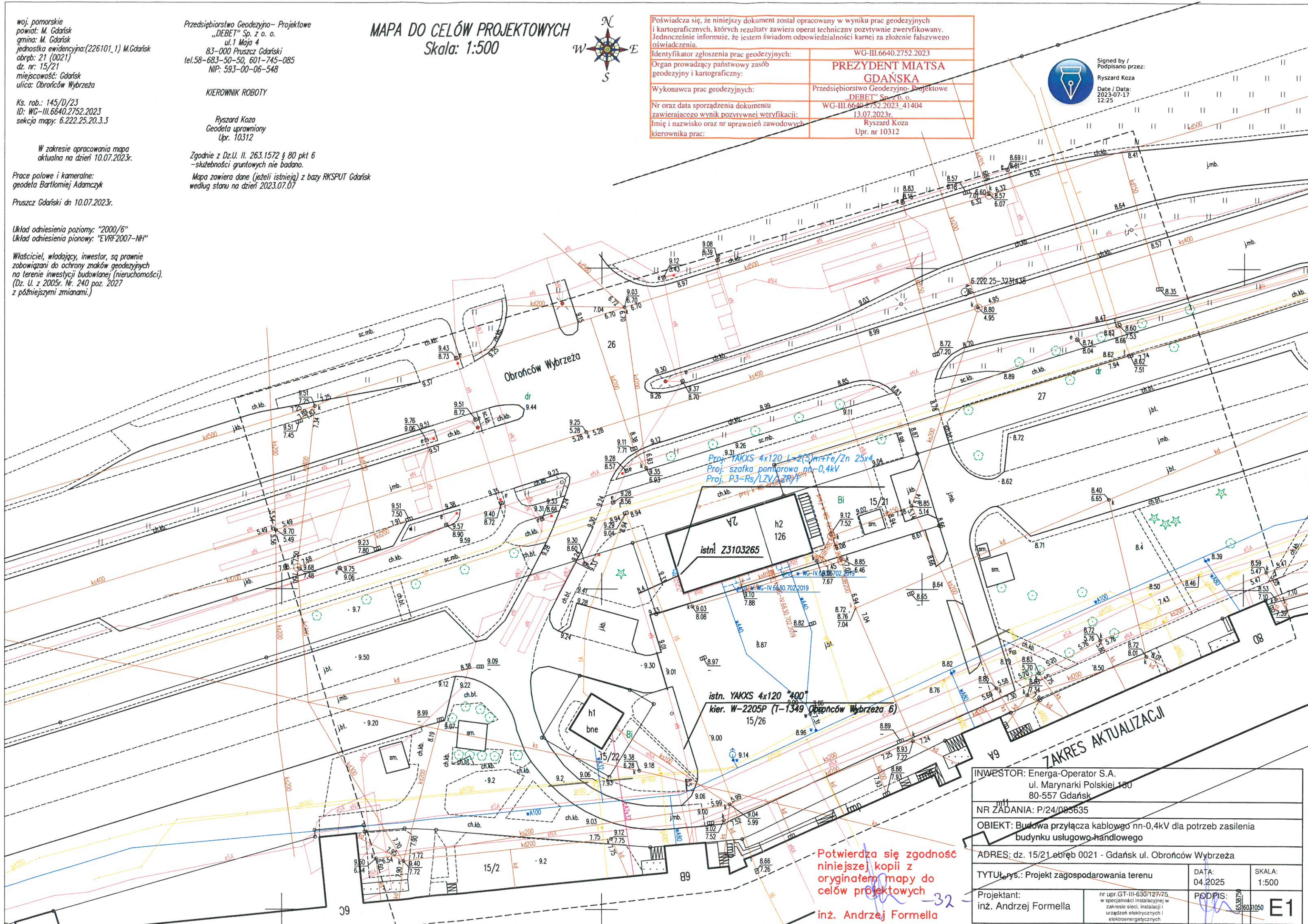
WG-III.6640.2752.2023\_41404

Imię i nazwisko oraz nr uprawnień zawodowych  
kierownika prac:

13.07.2023r.  
Ryszard Koza  
Upr. nr 10312



Signed by /  
Podpisano przez:  
Ryszard Koza  
Date / Data:  
2023-07-17  
12:25



Proj. YAKXS 4x120 L=2(5)m  
Proj. szafka pomiarowa nn-0,4kV  
Proj. P3-Rs/LZV/RYT

istn. YAKXS 4x120 400  
kier. W-2205P (T-1349 Obronców Wybrzeża 6)  
15/26

Potwierdza się zgodność  
niniejszej kopii z  
oryginałem mapy do  
celów projektowych  
inż. Andrzej Formella

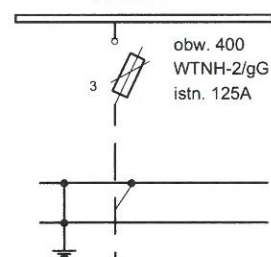
INWESTOR: Energa-Operator S.A. ul. Marynarki Polskiej 180 80-557 Gdańsk		
NR ZADANIA: P/24/095635		
OBIEKT: Budowa przyłącza kablowego nn-0,4kV dla potrzeb zasilania budynku usługowo-handlowego		
ADRES: dz. 15/21 obręb 0021 - Gdańsk ul. Obronców Wybrzeża		
TYTUŁ rys.: Projekt zagospodarowania terenu	DATA: 04.2025	SKALA: 1:500
Projektant: inż. Andrzej Formella	nr upr. GT-III-630/129/75 w specjalności instalacyjnej w zakresie sieci, instalacji i urządzeń elektrycznych i elektroenergetycznych	PODPIS: 6538759 E1



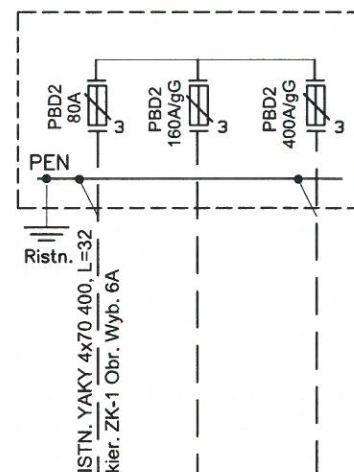
**36. SCHEMATY JEDNOKRESKOWE**  
RYSUNEK NR E2 – SCHEMAT ZASILANIA



T-1349 Obrońców Wybrzeża 6  
630kVA



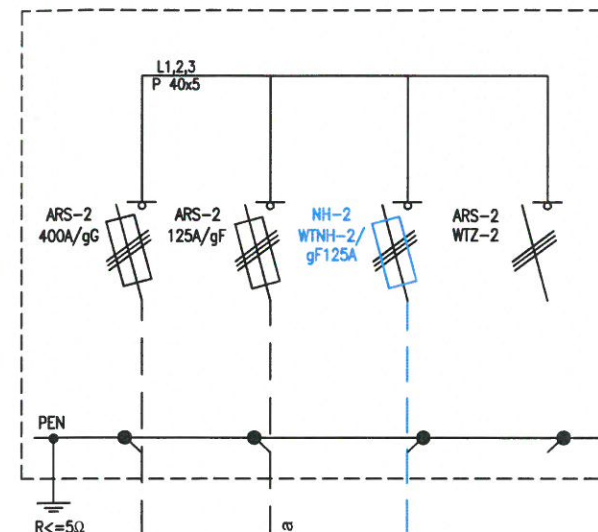
ISTN. W-2205P  
ZK3



ISTN. YAKY 4x70 "400", L=75m  
+Fe/Zn 25x4

ISTN. YAKXS 4x120 "400", L=55m  
+Fe/Zn 25x4

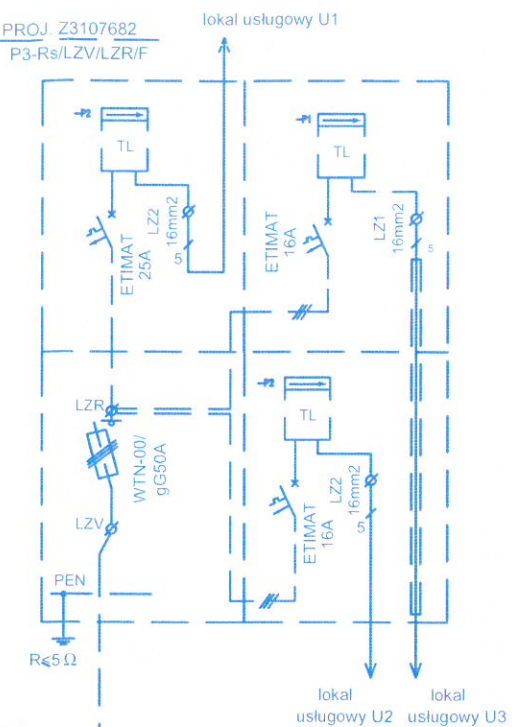
ISTN. Z3103265  
KRSN-00/4R-NH2/F



ISTN. w/z  
kier. Obrońców Wybrzeża  
budynek usługowy

Proj. YAKXS 4x120mm2, L=5(2)m  
+Fe/Zn25x4mm

PROJ. Z3107682  
P3-Rs/LZV/LZR/F



Pośrednia ochrona od porażień - samoczynne wyłączenie  
zasilania w układzie sieci TN-C

INWESTOR: Energa-Operator S.A. ul. Marynarki Polskiej 130 80-557 Gdańsk		
NR ZADANIA: P/24/085635		
OBIEKT: Budowa przyłącza kablowego nn-0,4kV dla potrzeb zasilania budynku usługowo-handlowego		
ADRES: dz. 15/21 obręb 0021 - Gdańsk ul. Obrońców Wybrzeża		
TYTUŁ rys.: Schemat zasilania	DATA: 04.2025	SKALA:
Projektant: inż. Andrzej Formella	nr upr.GT-III-630/127/75 w specjalności instalacyjnej w zakresie sieci, instalacji i urządzeń elektrycznych i elektroenergetycznych	PODPIS: 
		E2

**37. INNE RYSUNKI**  
NIE DOTYCZY

## 38. INFORMACJA BIOZ

## Opis

Zgodnie z Rozporządzeniem Ministra Infrastruktury z dnia 23 czerwca 2003 r. Dz.U. nr 120 „w sprawie informacji dotyczącej bezpieczeństwa i ochrony zdrowia oraz planu bezpieczeństwa i ochrony zdrowia” poniżej wymienia się informacje dotyczące zagrożeń, które mogą wystąpić przy prowadzeniu prac wykonawczych.

§ 2 pkt.3 ust.1 w/w Rozporządzenia – „zakres robót dla całego zamierzenia budowlanego oraz kolejność realizacji poszczególnych obiektów”

1. budowa przyłącza kablowego nn-0,4kV wraz ze szafką pomiarową nn-0,4kV
2. załączenie linii elektroenergetycznej nn-0,4kV pod napięcie
3. dokonanie pomiarów rezystancji uziemień

§ 2 pkt.3 ust.2 w/w Rozporządzenia – „wykaz istniejących obiektów budowlanych”

- sieć elektroenergetyczna nn-0,4kV

§ 2 pkt.3 ust.3 w/w Rozporządzenia – „wskazanie elementów zagospodarowania działki lub terenu, które mogą stwarzać zagrożenie bezpieczeństwa i zdrowia ludzi”

- sieć elektroenergetyczna nn-0,4kV

§ 2 pkt.3 ust.4 w/w Rozporządzenia – „wskazanie dotyczące przewidywanych zagrożeń występujących podczas realizacji robót budowlanych, określające skalę i rodzaj zagrożenia oraz miejsce i czas ich występowania”

Skala	Rodzaj zagrożenia	Miejsce	Czas występowania
Niska	Uderzenie, potrącenie	Montaż konstrukcji i urządzeń	Praca maszyn i urządzeń roboczych.
Wysoka	Porażenie prądem	sieć elektroenergetyczna nn-0,4kV	Podczas pracy w pobliżu czynnych urządzeń (prace pod napięciem). Pomiary elektryczne.
Niska	Potrącenie samochodem	Droga publiczna	Podczas wykonywania robót w pobliżu drogi.

§ 2 pkt.3 ust.5 w/w Rozporządzenia – „wskazanie sposobu prowadzenia instruktażu pracowników przed przystąpieniem do realizacji robót szczególnie niebezpiecznych”

Pracownicy wykonujący prace montażowe powinni być przeszkoleni w zakresie ogólnych przepisów BiHP, muszą posiadać świadectwa szkolenia wstępnego i okresowego. Znać zasady wykonywania prac:

- W pobliżu napięcia
- Pomiarowych pod napięciem
- Montażu elementów powyżej 1 tony.



Na stanowiskach pracy należy przeprowadzić codzienny instruktaż stanowisk zawierający:

- omówienie zakresu prac na dzień roboczy,
- wskazanie bezpiecznego sposobu ich wykonania,
- wyznaczenia osób odpowiedzialnych za poszczególne grupy pracowników  
w wypadku konieczności opuszczenia placu budowy przez mistrza lub brygadistę.

Pracownicy wykonujący prace przy czynnych urządzeniach elektroenergetycznych (montażowe i przełączenia) muszą posiadać odpowiednie zaświadczenia kwalifikacyjne. Przy wykonywaniu pomiarów elektrycznych obowiązuje procedura „poleceń pisemnych” i powinny być wykonywane przez co najmniej dwie osoby, w tym przynajmniej jedna z uprawnieniami.

W poleceniu pisemnym należy szczegółowo określić miejsce pracy, zakres robót i konieczne środki ochrony.

§ 2 pkt.3 ust.6 w/w Rozporządzenia – „wskazanie środków technicznych i organizacyjnych, zapobiegających niebezpieczeństwom wynikającym z wykonywanych robót budowlanych w strefie szczególnego zagrożenia zdrowia lub w ich sąsiedztwie, w tym zapewniających bezpieczną i sprawną komunikację, umożliwiającą szybką ewakuację na wypadek pożaru, awarii i innych zagrożeń”

- Teren robót należy wygrodzić folią białą-czerwoną
- Robót nie wykonywać po zmroku, ani w warunkach złej widoczności
- Nie wykonywać prac pod napięciem z wyjątkiem prac pomiarowych. Pomiary elektryczne powinny wykonywać dwie osoby, w tym co najmniej jedna z uprawnieniami do wykonywania pomiarów.

W razie potrzeby, jako drogę ewakuacyjną należy wykorzystać drogę gminną w rejonie prowadzonych prac.

inż. Andrzej Formella

Uprawnienia budowlane do projektowania bez ograniczeń  
w specjalności instalacyjnej w zakresie sieci, instalacji  
i urządzeń elektrycznych i elektroenergetycznych  
nr GT-III-630/127/75

### 39. ZDJĘCIA

Z3103265 – miejsce przyłączenia





